

**UCHWAŁA NR IV/29/2015**  
**RADY GMINY WĄSOSZ**  
z dnia 3 czerwca 2015 roku

**w sprawie przystąpienia do zmiany studium uwarunkowań i kierunków  
zagospodarowania przestrzennego Gminy Wąsosz.**

Na podstawie art. 18 ust. 2 pkt 5 ustawy z dnia 8 marca 1990 roku o samorządzie gminnym (Dz. U. z 2013 r. poz. 594, z późn. zm.) oraz art. 9 ust. 1, 3 i art. 27 ustawy z dnia 27 marca 2003 roku o planowaniu i zagospodarowaniu przestrzennym (Dz. U. z 2015 r. poz. 199, z późn. zm.) na wniosek Wójta Gminy uchwała się, co następuje:

§ 1. Przystępuje się do sporządzenia zmiany Studium uwarunkowań i kierunków zagospodarowania przestrzennego Gminy Wąsosz przyjętego Uchwałą Nr XX/130/02 Rady Gminy Wąsosz z dnia 27 marca 2002 roku., zmienionego Uchwałą Nr XVII/90/2012 Rady Gminy Wąsosz z dnia 29 października 2012 roku.

§ 2. Granice obszaru objętego zmianą studium przedstawiono na załączniku graficznym w skali 1:25000, stanowiącym integralną część niniejszej uchwały.

§ 3. Celem zmiany studium jest wyznaczenie terenów udokumentowanego złoża kruszywa naturalnego.

§ 4. Wykonanie uchwały powierza się Wójtowi Gminy Wąsosz.

§ 6. Uchwała wchodzi w życie z dniem podjęcia.

Przewodniczący Rady Gminy

mgr Elżbieta Niebrzydowska

## UZASADNIENIE

Decyzja o przystąpieniu do sporządzenia zmiany Studium uwarunkowań i kierunków zagospodarowania przestrzennego Gminy Wąsosz została zainicjowana wnioskiem przedsiębiorcy prowadzącego od kilku lat na terenie naszej gminy działalność gospodarczą w zakresie eksploatacji kruszywa naturalnego.

Zmiana Studium obejmuje tereny położone w części udokumentowanego w kategorii C<sub>1</sub> złoża kruszywa naturalnego „Wąsosz 8”, leżące w południowo-wschodniej części obrębu Wąsosz, na południe od drogi powiatowej.

Po udokumentowaniu złoża kruszywa naturalnego, zgodnie z przepisami odrębnymi, zachodzi konieczność ich wyznaczenia w obowiązującym Studium.

Z uwagi na występowanie w obrębie złoża terenów leśnych, po dokonaniu zmiany Studium, sporządzony będzie miejscowy plan zagospodarowania przestrzennego, celem uzyskania zgody na wyłączenie gruntów leśnych z użytkowania leśnego i wraz z pozostałymi gruntami przeznaczenie ich pod powierzchniową eksploatację kruszywa naturalnego.

Należy podkreślić, że transport urobku będzie się odbywał w kierunku Szczuczyna z ominięciem zwartej zabudowy miejscowości Wąsosz.

W trakcie eksploatacji tereny te będą sukcesywnie rekultywowane i przeznaczane na:

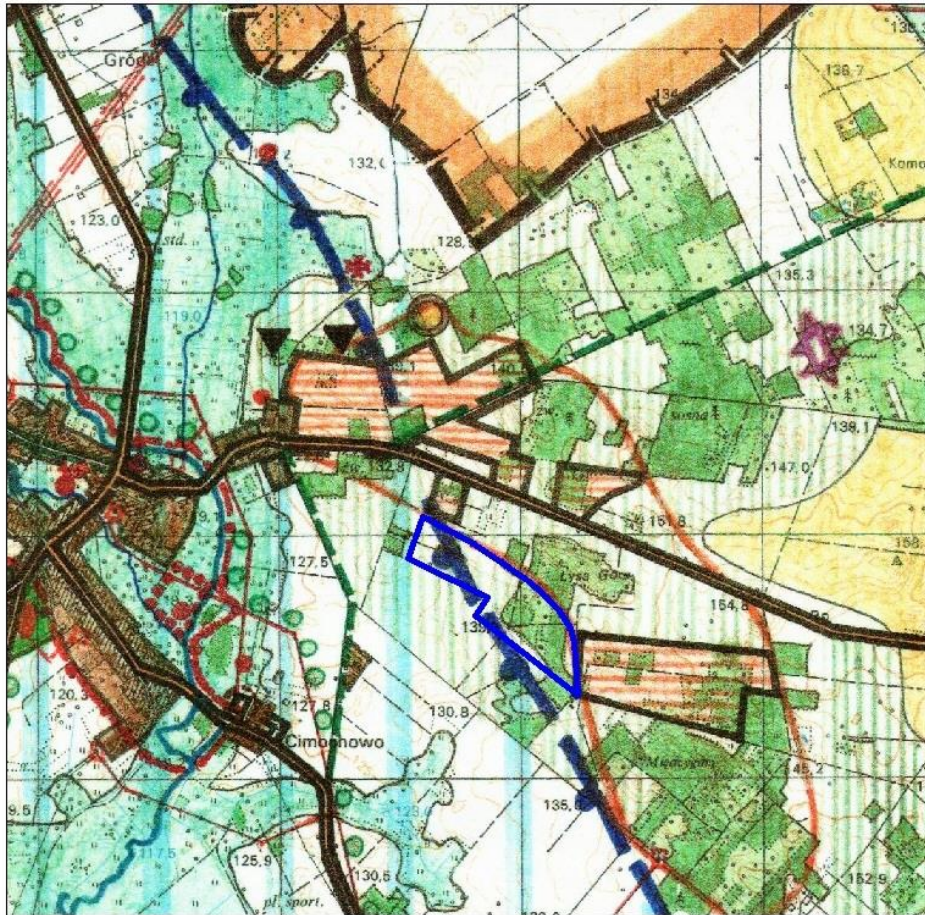
- 1) były grunty leśne pod ponowne zalesienie,
- 2) były grunty rolne na użytki rolne, ewentualnie na stawy do hodowli ryb.

Zmiana Studium i plan miejscowy pozwolą na racjonalne wykorzystanie miejscowych zasobów surowców mineralnych i kompleksowe zagospodarowanie terenów położonych w sąsiedztwie, przyczyni się do stworzenia nowych miejsc pracy, przyniesie gminie dodatkowy dochód z tytułu opłaty eksploatacyjnej oraz podatku od działalności gospodarczej.

Po przeprowadzeniu analizy dotyczącej uwarunkowań środowiskowych, względów finansowych oraz obowiązujących przepisów ustawy o planowaniu i zagospodarowaniu przestrzennym należy stwierdzić, że przystąpienie do sporządzenia zmiany Studium uwarunkowań i kierunków zagospodarowania przestrzennego Gminy Wąsosz jest uzasadnione.

**Załącznik  
do Uchwały Nr IV/29/2015  
Rady Gminy Wąsosz  
z dnia 3 czerwca 2015 r.**

**Skala 1:25000**



**LEGENDA**



**Granica terenów objętych zmianą studium**